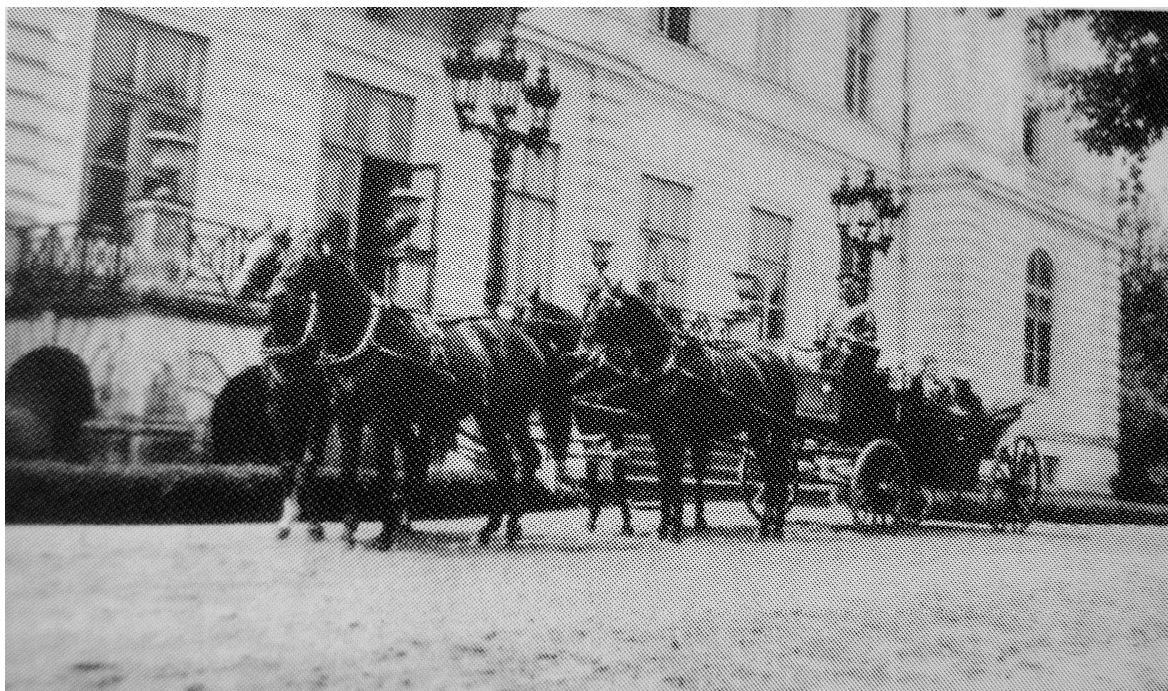


DOKUMENTACJA KONSERWATORSKA
BADANIA ARCHITEKTONICZNE TZW. NOWEGO PAŁACU I STAREGO DWORU
Z ZESPOŁU PAŁACOWO-PARKOWO-FOLWARCZNEGO W WIEŃCU
opracowanie: Ewa Bożejewicz 2016 R.



Il. 10 Wieniec - Pałac Kronenbergów – widok na fragment elewacji frontowej –30 lata XX w. (źródło: Kronenbergowie – pamiątki rodzinne , pod red. Małgorzata Dubrowska, Warszawa 1998, s. 109)



Il. 11 Wieniec - Pałac Kronenbergów – widok na fragment elewacji frontowej –30 lata XX w. (źródło: Kronenbergowie – pamiątki rodzinne , pod red. Małgorzata Dubrowska, Warszawa 1998, s. 109)